

## Руководство пользователя по интеграции NV GPRS Server FULL и ПО PCN 6

1. Скачать и установить [PCN 6](#). Все настройки оставить по умолчанию

Мониторинговое программное обеспечение и сопутствующие программы

- ☞ GEO.RITM — программное обеспечение для мониторинга транспорта и охраны недвижимости
- ☞ Ritm Guard — Android-приложение для групп быстрого реагирования
- ☞ RITM.LINK — бесплатное серверное ПО для подключения охранного оборудования компании «Ритм» к любой пультовой программе
- ☞ PCN6 — пультовое программное обеспечение для мониторинга объектов недвижимости
  - Программы
    - PCN6 — пультовое ПО для мониторинга стационарных объектов. Версия 6.3.0.704 (20.5 МБ)
    - История изменений PCN6 (17.2 КБ)

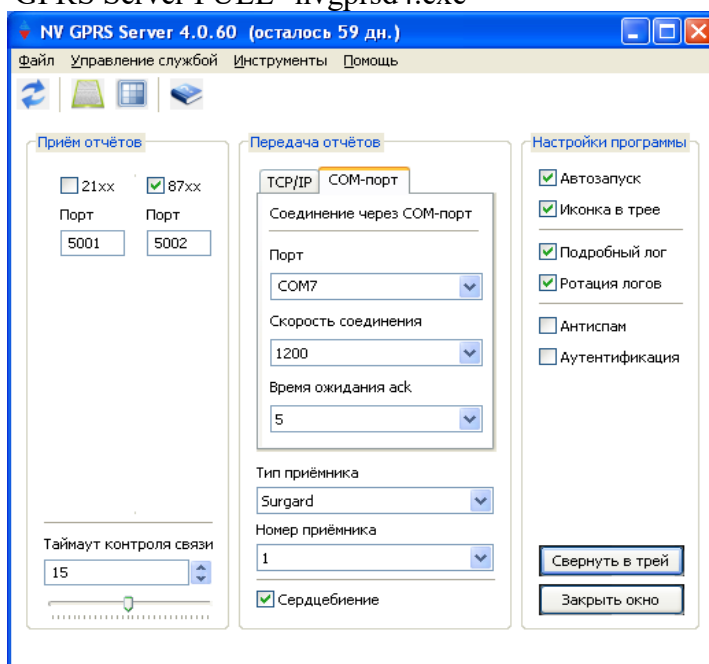
2. Скачать и установить [NV GPRS Server FULL](#)

3. В папке с установленным NV GPRS Server FULL (например C:\Program Files\NV GPRS Server) открыть файл «nvgprsd.conf» с помощью блокнота и выставить следующие параметры строк:

```
receiver_number=1  
receiver_type=Surgard  
com_port=COM7  
connection_type=COM  
com_baud_rate=1200  
com_ack_timeout=1
```

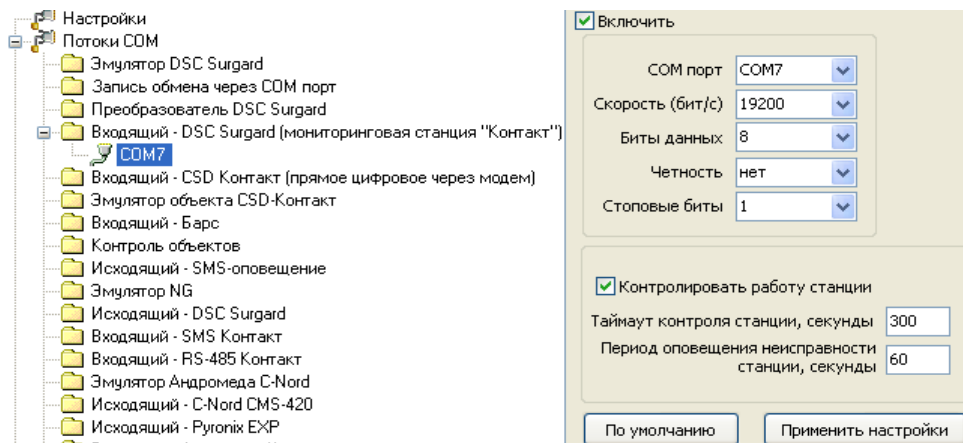
Сохранить и закрыть файл.

4. Запустить NV GPRS Server FULL “nvgprsd4.exe”

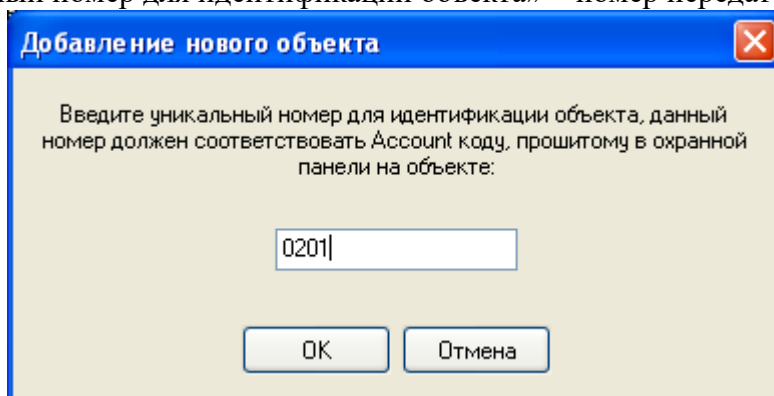


5. Запустить «Сервер InetServer».

6. В строке «Входящий — DSC Surgard» нажать правой клавишей мыши и выбрать порт COM7. Выставить скорость «1200». Нажать «Применить настройки».



7. Открыть РСНб. По умолчанию имя пользователя «root», пароль «masterkey». Создать карточку объекта «Администрирование — Охраняемые объекты — Добавить».
8. «Уникальный номер для идентификации объекта» = номер передатчика NV



9. После создания объекта в строке с объектом найти колонку «Обслуживается» и, нажав правую кнопку мыши, выбрать пункт «Да».

Время Соединения	Время контроля	Обслуживается	Авто-Тест	Опрос	Г.Кол
	06.09.2016 18:23:47	Да			

10. Настройка завершена